

蘇州園區香格里拉大酒店  
Shangri-La hotel



Get to Know  
Shangri-La

Hotel Brief

Your  
Shangri-La Journey



The background image shows a sophisticated interior, likely a hotel lobby or lounge. It features a large, multi-tiered chandelier with a warm, golden glow. The ceiling is dark with recessed lighting. The walls are lined with vertical, textured panels. In the foreground, a long, low table holds several decorative items, including what appear to be plates or trays with intricate designs. The overall atmosphere is elegant and modern.

# The Legend of Shangri-La

The name Shangri-La was inspired by James Hilton's legendary novel *"Lost Horizon"*.

# Company Milestones



Parent company Kuok Group is established  
总公司郭氏集团成立

1971



Shangri-La Int'l Hotel Management (SLIM) is founded  
香格里拉国际饭店管理有限公司成立

1984



First Traders hotel opens in Beijing  
首家盛贸饭店在北京开业

1997



Shangri-La Hotel, Sydney opens, first hotel outside Asia  
悉尼香格里拉大酒店开业

1949

1982

First Shangri-La hotel opens in Singapore  
第一家香格里拉酒店在新加坡开业



1989

First Shangri-La hotel opens in Hangzhou, managed by SLIM, first hotel in China  
中国区首家香格里拉酒店在杭州开业



2003

Golden Circle guest loyalty programme is introduced  
引入“贵宾金环会”顾客忠诚计划



# Company Milestones



Shangri-La Academy opens near Beijing  
在北京邻近地区开设了香格里拉酒店管理培训中心

2009



Shangri-La Hotel, Paris opens.  
巴黎香格里拉酒店开业



Kerry Hotel Pudong, Shanghai opens.  
Introducing the Kerry Hotel brand concept  
上海浦东嘉里大酒店开业

2014

2004

Shangri-La Hotel, Vancouver opens,  
first hotel in North America  
温哥华香格里拉大酒店开业。



2010

Shangri-La launches a new global brand campaign "It's in our Nature"  
以“至善盛情，源自天性”为主题的香格里拉全球品牌推广活动拉开帷幕



2011

First Hotel Jen opens in Singapore  
第一家今旅酒店在新加坡开业



# Our family of brands





**79** Cities



**103**



**Hotels & Resorts**



Over

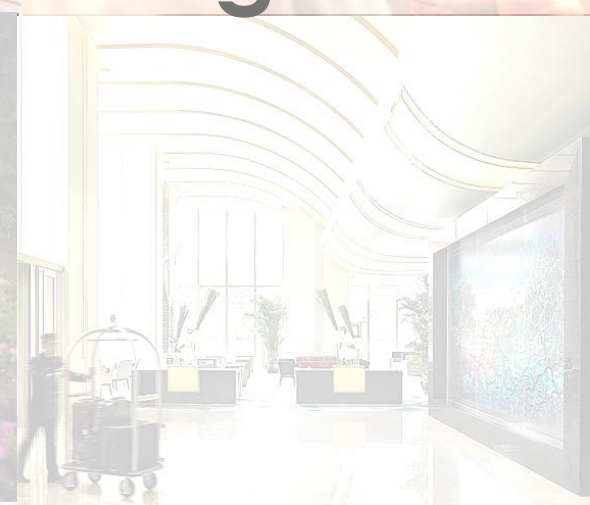
**42,000**



colleagues



Over **40,000** rooms

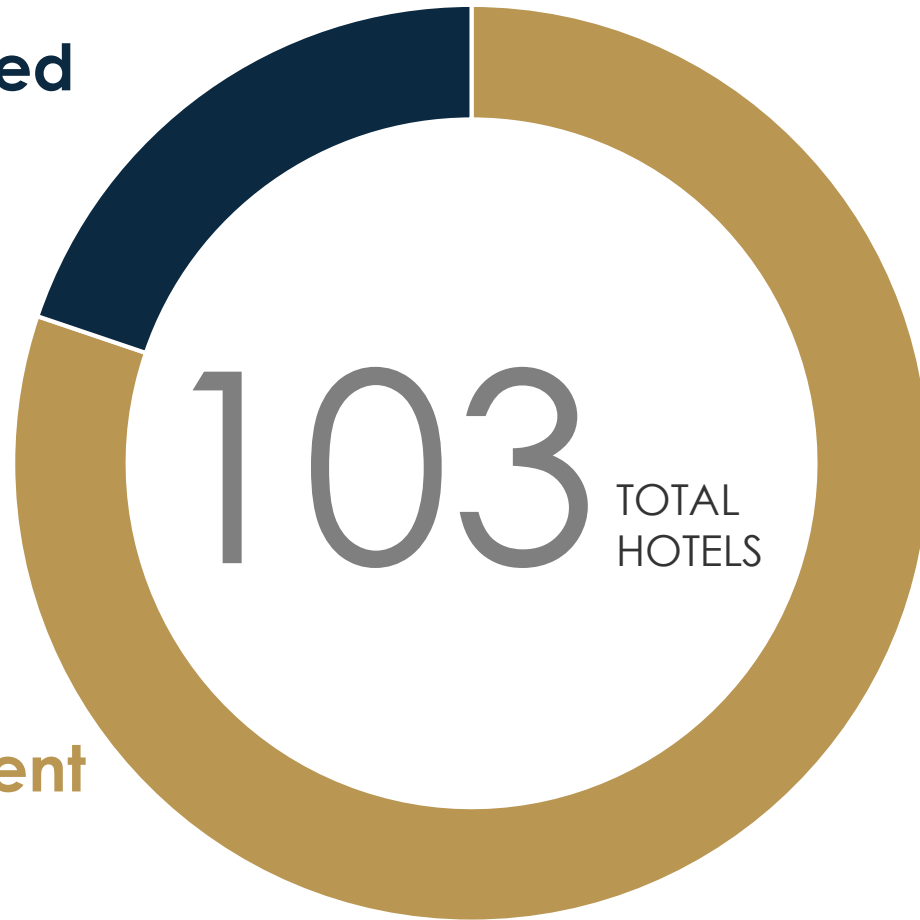


# What Are Our Strengths

## 我们的优势

**21** Managed  
Hotels  
管理输出

**82** Direct  
Investment  
直营 & Lease



- Full control on management  
超强品质的管控
- Owner-operator mindset  
and operating model  
带资经营的经营模式
- Capabilities derived from  
Asset Ownership  
优质服务的源泉 - 自营





# Major Awards Won In The Market 集团获得的主要奖项





- **OUR PHILOSOPHY** 我们的经营思想
  - ✓ Shangri-La Hospitality from a caring family
  - ✓ 香格里拉热情好客，亲如家人。
- **OUR VISION** 我们的前景目标
  - ✓ To be the first choice for guests, colleagues, shareholders and business partners.
  - ✓ 成为客人、同事、股东和经营伙伴的首选。
- **OUR MISSION** 我们的使命宣言
  - ✓ To delight our guests every time by creating engaging experiences straight from our hearts.
  - ✓ 以发自内心的待客之道，创造难以忘怀的美好经历，时刻令客人喜出望外。





蘇州園區香格里拉大酒店  
**Shangri-La hotel**

SUZHOU YUANQU



# Hotel Brief酒店简介

- 苏州园区香格里拉大酒店坐落于苏州工业园区协鑫广场，共有303间现代风格的客房及套房。酒店所在的协鑫广场是一处集地标酒店、零售店铺及住宅空间为一身的城市综合体。酒店客房坐拥金鸡湖的水光山色，内饰装潢尽显艺术不凡品味。酒店地处园区黄金地段，交通便利，可方便前往苏州市内多处文化及休闲景点，是您在城中的理想下榻之选。
- 位于酒店31层的豪华阁贵宾廊提供一系列个性化升级礼遇，为商务及休闲宾客营造一方都市之中的清静绿洲。酒店内的两家餐厅分别供应正宗淮扬美食及缤纷环球菜品，可满足高档或休闲餐饮需求。餐厅内设有剧院式现场烹饪台及私人用餐区，同时供应环球自助餐及精品单点菜单。
- 结束了一天的工作或观光，宾客可以在环境优美、功能完善的健身及休闲设施中放松身心——在室内恒温泳池畅快潜游，在健身房塑造理想体态，或者在水疗护理的温柔呵护中深深沉醉。



# SPACIOUS GUEST ROOMS 酒店客房

- 苏州园区香格里拉大酒店拥有303间宽敞舒适的客房及套房，客房面积自48平方米起；此外，酒店还设有16套现代典雅的服务式公寓。明亮的落地窗外，是旖旎的金鸡湖风光与城市天际线美景。氛围照明、精致床品、豪华设施与多媒体影音系统、打造出温馨舒适的入住空间。



# 豪华阁贵宾廊

## HORIZON CLUB

- 苏州园区香格里拉大酒店为忙碌的旅行者提供一个“家外之家”。豪华阁贵宾廊不仅提供个性化服务,同时亦有多项礼遇：如专人办理入住及结账、专人礼宾服务、乐享欢乐时光等。

- Operation Hour: 06:30 - 23:00      营业时间：06:30 - 23:00

- Location: 31F      位置：31楼





# LEADING FOOD AND BEVERAGE OUTLETS 引领潮流的餐厅及酒廊





MEETINGS AND BANQUETING  
会议及宴会设施





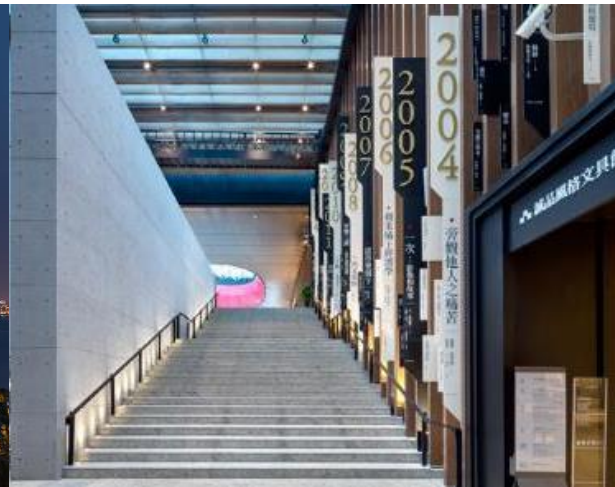
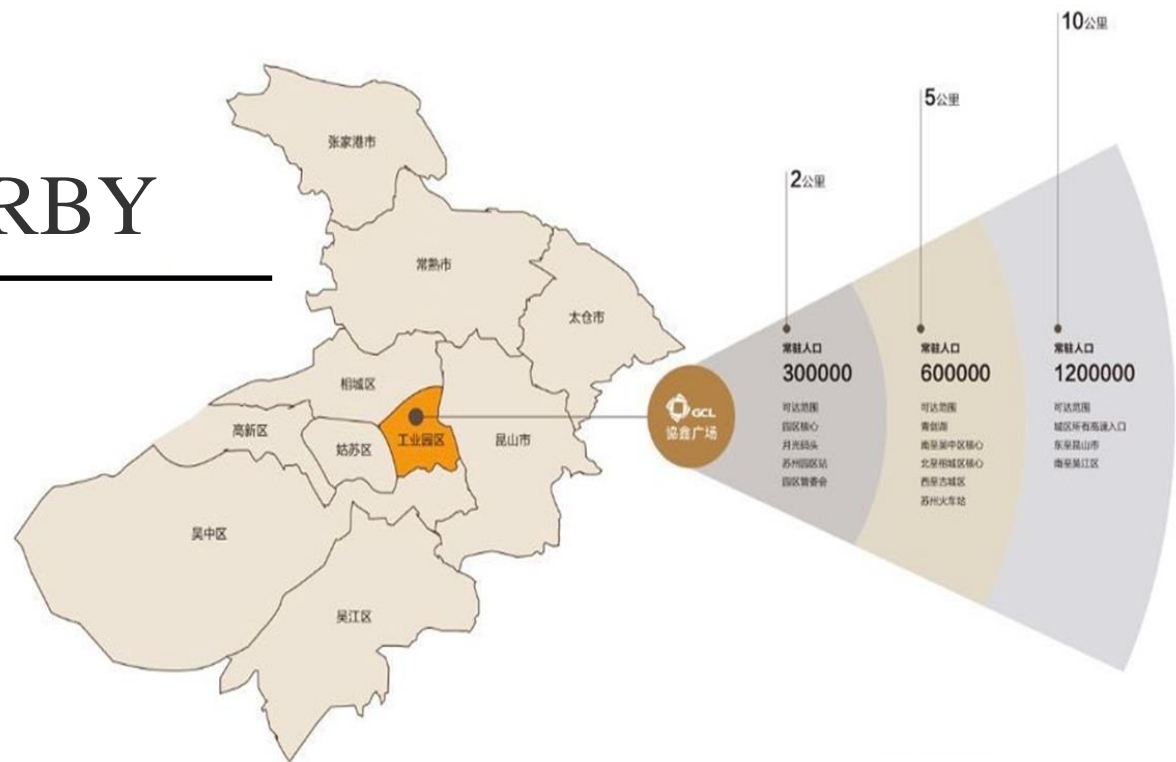
HEALTH CLUB & SPA

---

健身及娱乐设施

# HOTHEL NEARBY

## 酒店周边



# Your Shangri-La Journey





IT'S OUR PEOPLE WHO MAKE THE DIFFERENCE.

  
SHANGRI-LA  
HOTELS and RESORTS



# 1st Choice for the Employees

## 员工的首选



Provides opportunities for personal development and growth  
为个人发展和成长提供机会



Offers competitive compensation and benefits  
提供有竞争力的薪酬与福利



Attracts and retains the best people  
吸引并留住最优秀的人才

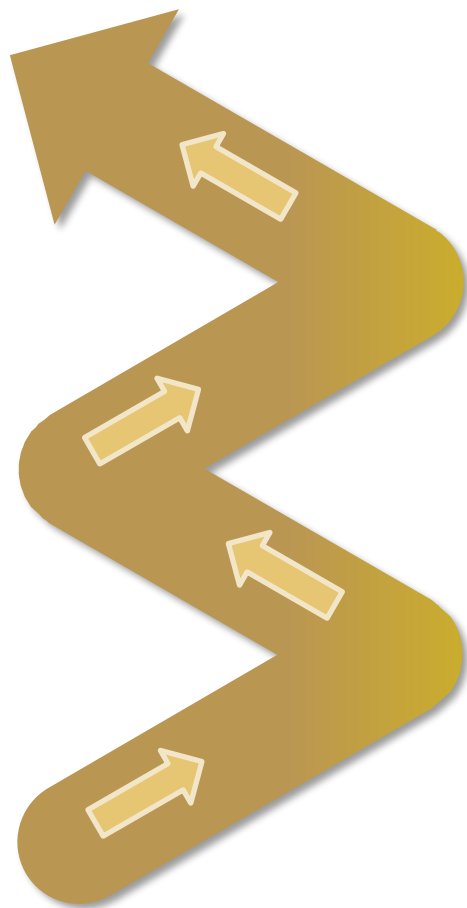


# Development Path 在香格里拉的成长

Service Executive  
服务行政人员

Service Manager  
服务经理

Service Associate  
服务同事/员工

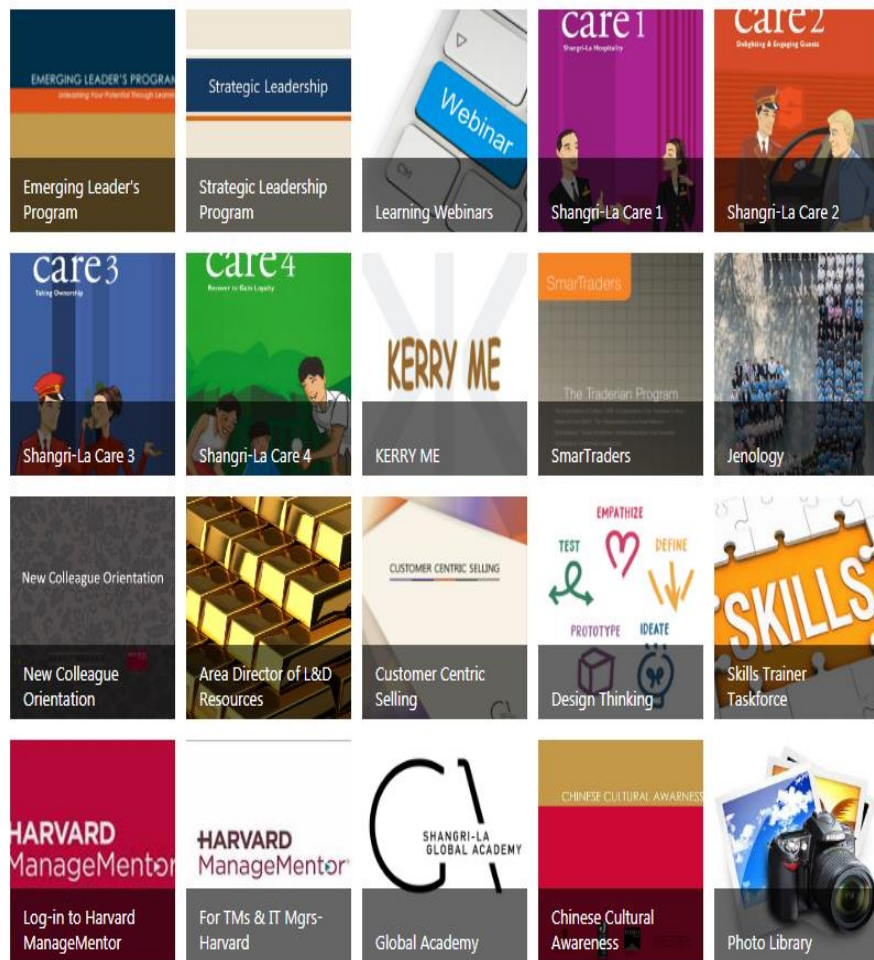


Senior Service  
Manager  
高级服务经理

Service Leader  
服务主管



# Learning & Development 培训和发展



## 所有同事

- 入职体验及岗位胜任力指导（伙伴培训师）
- 香格里拉体验及香格里拉热情好客服务
- 工作安全，消防，急救，食品安全
- 岗位交叉体验及一专多能学习
- 语言，化妆，生活体验交流
- 职业专项训练（品酒师、管家服务、厨房艺术等）
- 香格里拉全球学习中心项目、短期和长期轮职、哈佛在线学习、特别项目、项目团队分工和结构化学习项目

## 中层管理人员

- 新型领导者项目
- 职业提升前辅导
- 导师及辅导员计划
- 店际交叉体验
- 开业支持先锋团队项目
- 香格里拉全球学习中心

## 高层管理人员

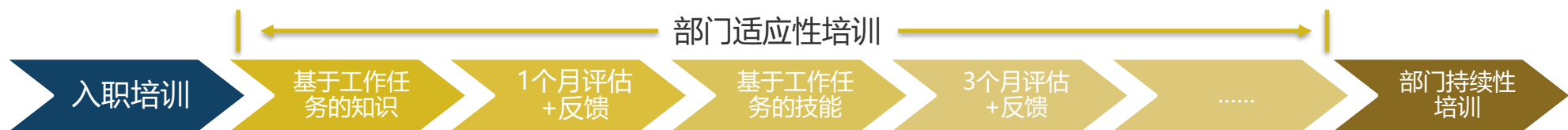
- 总经理培养计划
- 驻店经理高阶领导力训练
- 战略领导力项目
- 创意思维设计
- 品质管理与提升
- 危机管理与应变
- 收益管理



# Buddy System

## 伙伴培训员体系

- 项目概况：为全部新入职员工，指派明确的、且唯一的伙伴培训员
- 伙伴培训员角色定位：非员工的直接经理、熟悉该员工工作内容、资深且经验丰富
- 项目周期：3个月至6个月



- 目的：
  1. 让新员工感到备受欢迎
  2. 建立良好的关系
  3. 熟悉企业环境、政策程序、企业文化
  4. 完成部门相应培训、尽快投入日常生产运作中





# Talent Exchange 人才交换



Taskforce

1-3 months

Be of help to a  
sister hotel



Exposure

3-6 months

Opportunity to  
contribute and learn



Explorer

6 months - 2 years

On assignment in  
new location  
“Broaden Horizon”



Homecoming

Return home and  
contribute



# Where do you go from here ? 从这里起步

- ✓ You are passionate about hospitality  
您对酒店业充满激情
- ✓ Through diligence and experience you have got  
new ideas  
凭借勤奋和经验，您心中又有了新的构想
- ✓ Now you need a place to put them into practice  
现在您需要一个将这些构想付诸实施的平台

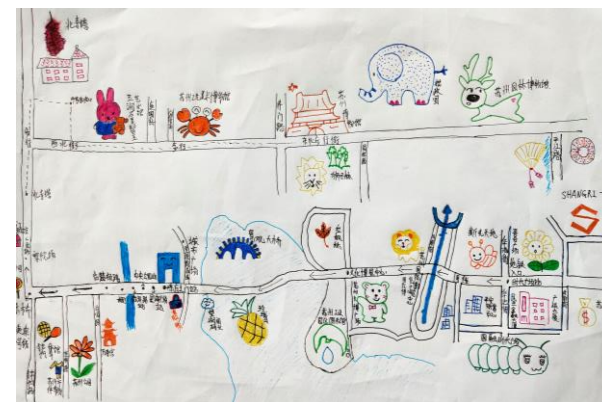




蘇州園區香格里拉大酒店  
**Shangri-La hotel**

SUZHOU YUANQU

In The Hotel



# 实习生探秘苏州





蘇州園區香格里拉大酒店  
Shangri-La hotel

SUZHOU YUANQU



Trainee – Shangri-La hotel





# 丰富员工活动与优质后勤保障



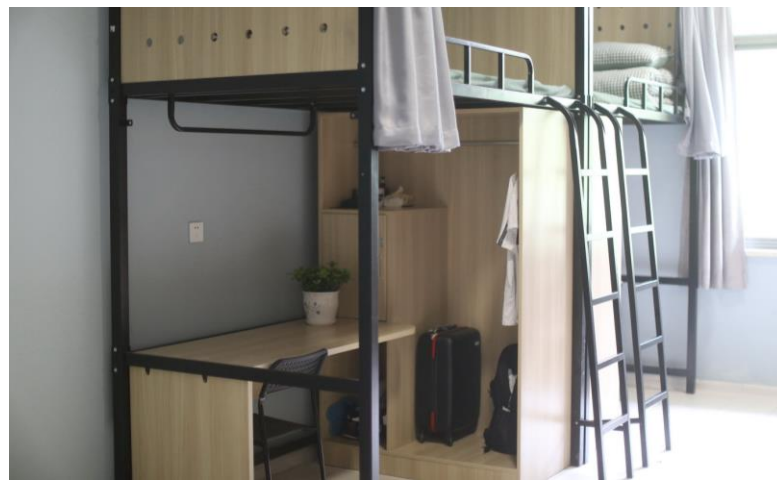
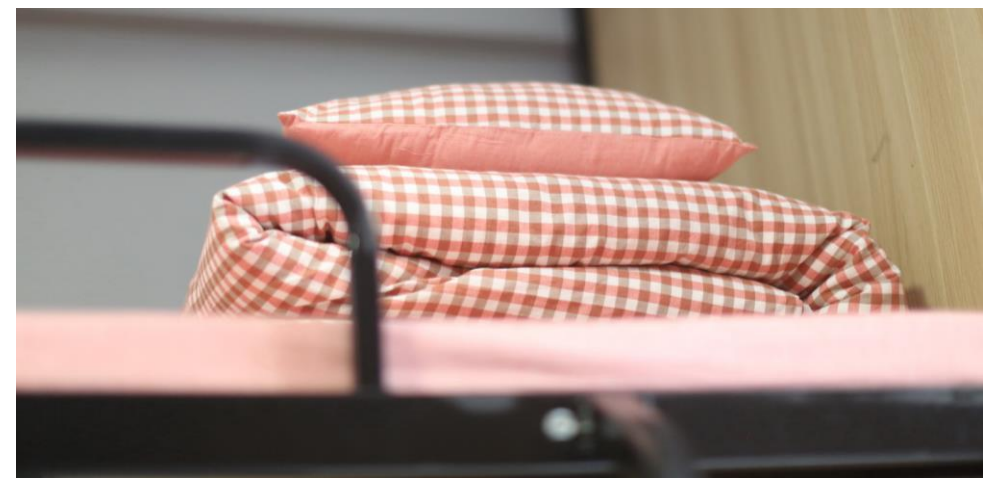
### 5 星期日

早餐：豆浆 鸡蛋 南瓜饼 菜肉包 面 玉米 小米粥

午餐：香酥鸭腿 青椒扁夹肉丝 香肠炖蛋  
青菜 冬瓜排骨汤

晚餐：土豆焖肉 青椒玉米粒 西葫芦炒方腿  
生菜 紫菜蛋汤









# Internship Position 实习岗位

礼宾/Concierge

前台接待/Front Desk

豪华阁接待/Horizon Club

宾客服务中心/Service Center

宴会厅服务/Banquet

中餐厅服务/Chinese Restaurant

西餐厅服务/All-Day Dining

**实习津贴:** 2020元/月

**实习福利:** 4人间宿舍 (空调、网络、独立卫浴、健身房、台球室) ,  
按实际补贴宿舍水电费用。

丰盛员工餐, 免费班车接送, 丰富员工活动, 多样化培训指导。





Hire for Attitude and Talents, Train for Skills

*Grow with us!!*

